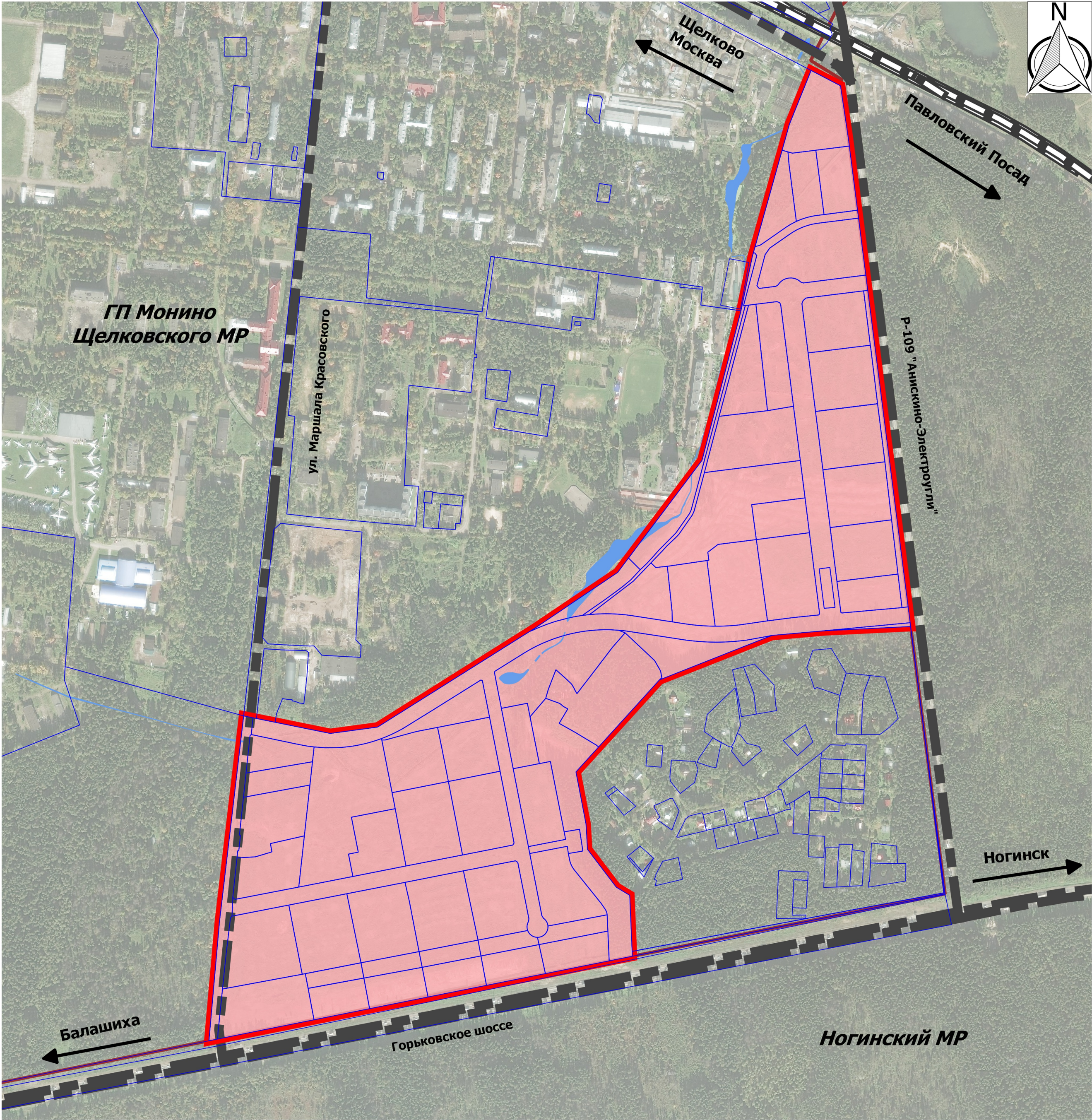


Карта существующего землепользования



Условные обозначения

- территория общей площадью 79,05 га, на которой предлагается внесение изменений в ПЗЗ
- граница кадастровых участков
- Железные дороги
- Автомобильные дороги
- Территории
  - под размещение объектов жилого, общественно-делового, производственного, коммунально-складского, специального и рекреационного назначений

						Договор № 5-5/3-16-П			
						Проект о внесении изменений в "Правила землепользования и застройки городского поселения Монино Щелковского муниципального района Московской области" в части изменения территориальных зон применительно к земельным участкам общей площадью 79,05 га, расположенным по адресу: Московская область, Щелковский район, городское поселение Монино, бывшая территория ВВА им. Ю.А. Гагарина			
Изм.	Кол.уч.	Лист	№ док.	Подпись	Дата	Карта существующего землепользования	Стадия	Лист	Листов
Ген. директор	Касперчик Д.В.							1	1
Нач.отдела	Ланцов Д.В.								
Отв.исполнит.	Швыряев А.С.								
						Масштаб 1:5000		ПРОЕКТ'18	



Фрагмент карты градостроительного зонирования



Условные обозначения

- территория общей площадью 79,05 га, на которой предлагается внесение изменений в ПЗЗ
- граница кадастровых участков
- Железные дороги (показаны в информационных целях)
- Автомобильные дороги (показаны в информационных целях)
- Церковь

Территориальные зоны

- Ж-2-1** Зона многоквартирной жилой застройки
- О-1** Многофункциональная общественно-деловая зона
- О-2** Зона специализированной общественной застройки
- О-3** Зона объектов физической культуры и массового спорта
- П** Производственная зона
- К** Коммунальная зона
- Т** Зона транспортной инфраструктуры
- Р-1-1** Зона парков
- СП-1** Зона мест погребения

- Смешанная застройка
- Малоэтажной жилой застройки 2-4 этажа
- Земель сельскохозяйственного использования
- Рекреации
- Производственные и коммунальные земли общего пользования
- Общественно деловые и коммерческие зоны
- Зона водозаборных, иных технических сооружений
- Зона размещения военных объектов (земли обороны)
- земли общего пользования
- Монинское лесничество

Ж-2-1 вид территориальной зоны

7(-) предельная высотность в этажах (метрах)

\* ведомость координат поворотных точек границ территориальных зон см. ПРИЛОЖЕНИЕ 1

						Договор № 5-5/3-16-П
						Проект о внесении изменений в "Правила землепользования и застройки городского поселения Монино Щелковского муниципального района Московской области" в части изменения территориальных зон применительно к земельным участкам общей площадью 79,05 га, расположенным по адресу: Московская область, Щелковский район, городское поселение Монино, бывшая территория ВВА им. Ю.А. Гагарина
Изм.	Коп.уч.	Лист	№ док.	Подпись	Дата	Фрагмент карты градостроительного зонирования
Ген. директор	Касперчик Д.В.					
Нач.отдела	Ланцов Д.В.					
Отв.исполнит.	Швыряев А.С.					Масштаб 1:5000
						Стая
						Лист
						Листов
						1
						1
						ПРОЕКТ 18